

Ausgleichskataster für Hildesheim

Stand 06/2023

Disclaimer

Die hier enthaltenen Ableitungen und Darstellungen basieren auf öffentlich verfügbaren Daten. Der Ersteller lehnt jegliche Verantwortung für die Vollständigkeit oder Konsistenz der Daten und Darstellungen ab. Die Verantwortung für die Nutzung liegt ausschließlich beim Nutzer und es wird keinerlei Gewährleistung durch den Ersteller gegeben.

Datenquelle

<https://www.stadt-hildesheim.de/portal/seiten/rechtsverbindliche-bebauungsplaene-900001559-33610.html?rubrik=900000015>

Ersteller

BUND KG Hildesheim 2023, M.Reich



Kontakt

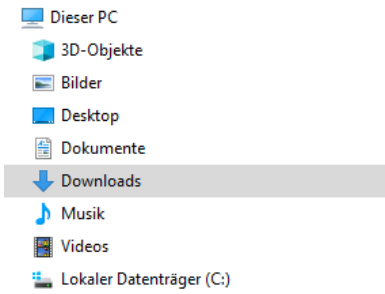
Sollten Probleme bei der Benutzung oder weiterführend Fragen auftreten, schreiben Sie bitte ein Mail an michael.reich@bund-hildesheim.de

Ausgleichskataster als KML Datei

Das KML File enthält auf den Daten der Stadt Hildesheim basierende Wegpunkte und Pfade, die in einem Mapviewing-Programm (z.B: Google-Earth) benutzt werden können.

Laden der KML Datei

Mittels Rechtsklick auf dem Link zur KML Datei kann mit der Option „Ziel speichern“ die Datei auf den PC geladen werden. Sie ist dann im Ordner „Downloads“ verfügbar.



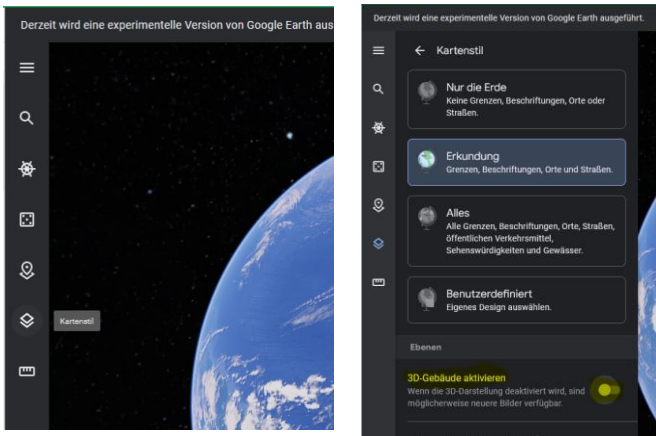
KML Datei Öffnen in Google Earth online

Eine gute Möglichkeit bietet Google Earth online

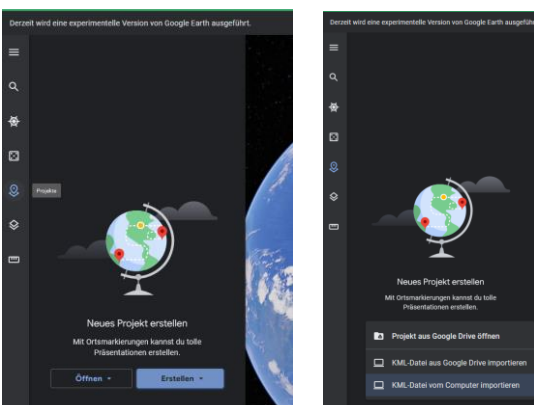
<https://www.google.de/intl/de/earth/index.html>

Dort „Earth starten“ klicken

Dann unter „Kartenstil“ in der linkseitigen Tools-Leiste die Option „3D-Gebäude aktivieren“ ausschalten. Dies verbessert die Darstellung der Grenzen der Bebauungs- und Ausgleichsflächen



Um die KML Datei zu laden, wählt man ein Projekt vom eigenen Computer aus



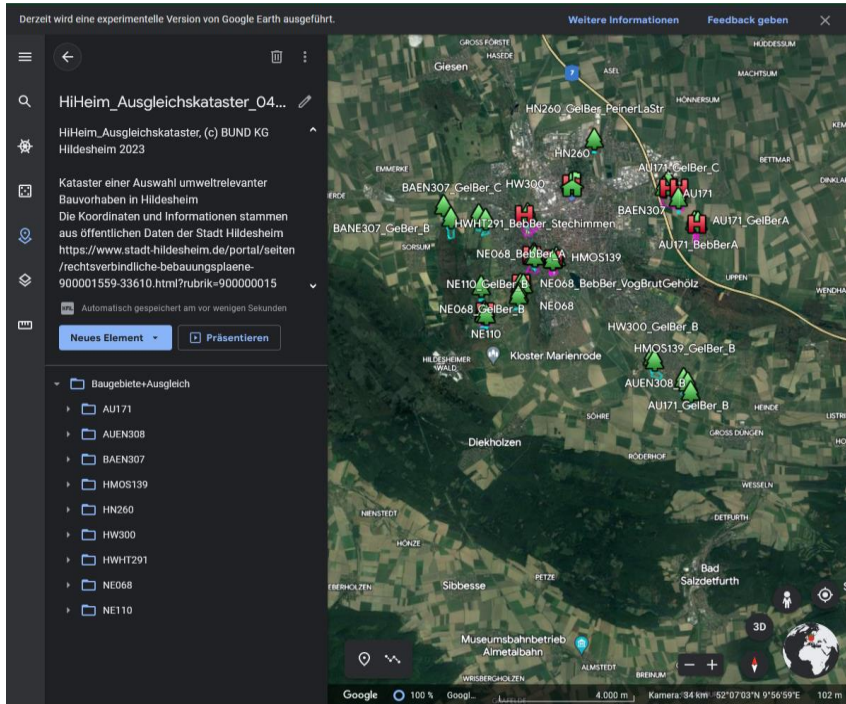
Darstellungen und Inhalte der Bereiche

Nach dem Laden sind die Liste der Bauvorhaben links und die einzelnen Wegpunkte und Grenzen der Flächen rechts im Kartenfenster in Google Earth verfügbar

Bezeichnungen der Bauvorhaben und Wegpunkte

Die Namen der Wegpunkte enthalten die ID des Bauvorhabens, wie vom Amt Hildesheim gegeben, als erste Stellen, z.B:

IZ197_BebBer enthält IZ197. Dies stellt die ID dar, die von der Behörde vergeben wurde. Sie enthält den Stadtteil (hier Itzum) und eine fortlaufende Nummer. Ein weiteres Beispiel wäre AUEN308, was Achtum/Einum Bauvorgang 308 bedeutet.



Auswahl von Wegpunkten

Mittels eines Doppelklicks auf einen Wegpunkt auf der Liste oder aus dem Kartenfenster fokussiert Google Earth auf diesen Bereich. Zusätzlich wird das zugehörige Textfenster mit Detailinformationen zum Bauvorhaben oder speziell zu dem gewählten Wegpunkt geöffnet.



Textfelder der Wegpunkte

Das Textfeld lässt sich mittels den grauen Kreuzes rechts oben schließen um die Kartendarstellung nicht zu überdecken. Es öffnet sich erneut, wenn man den Wegpunkt doppelklickt.

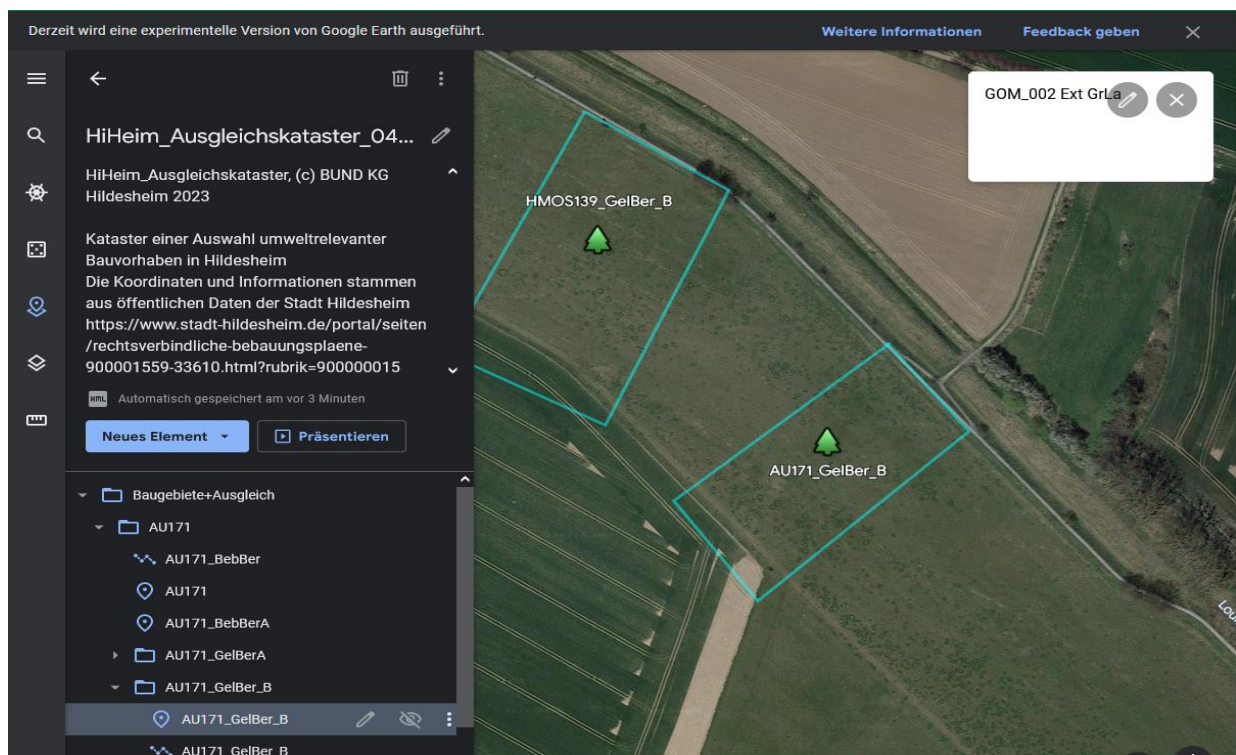
Grenzen der Bereiche

Grundsätzlich existieren gehören zu einem Bauvorhaben zwei Arten von Bereichen: Bebauungsbereich und zugehörige Geltungsbereiche

Die Grenzen des **Bebauungsbereichs (BebBer)** werden als Linie in **Magenta** dargestellt



Die Grenzen der zugehörigen **Geltungsbereiche (GelBer)** sind **cyanfarben**



Symbole der Wegpunkte

Folgende Arten von Wegpunkten sind verfügbar



Informationen zum Bebauungsbereich (B-Plan, Begründungen, falls vorhandenen grünordnerische Dokumente) mit Links zu den rechtsverbindlichen Daten der Stadt Hildesheim zu diesen Bauvorhaben. Die Infos in den anderen zugehörigen Wegpunkten basieren auf diesen Dokumenten. Der Name ist die ID des Bauvorhabens.



Festsetzung mit Artenschutzfokus, z.B. Fledermäuse, Mauersegler



Festsetzung mit Beleuchtungsfokus, z.B. Insektenfreundliche Beleuchtung



Festsetzung zur Grünflächenbehandlung, speziell zur Einschränkung von Schottergärten oder Bodenabdeckungen



Festsetzung mit baulichen Aspekten, z.B. Dachbegrünung, Fotovoltaik, etc.



Alle naturschutzrechtlichen Festsetzung, welche nicht durch eine anderen Wegpunkttyp spezifiziert sind.



Probleme mit diesem Bauvorhaben, z.B. fehlende Dokumente, um die naturschutzrechtlichen Festsetzungen zu definieren

Suche nach Wegpunkttypen

Es kann z.B. nach Wegpunkten mit „Fledermäusen“ im Namen gesucht werden, indem das **Textfeld unter den Wegpunkten** verwendet wird. Mit den danebenliegenden Pfeiltasten



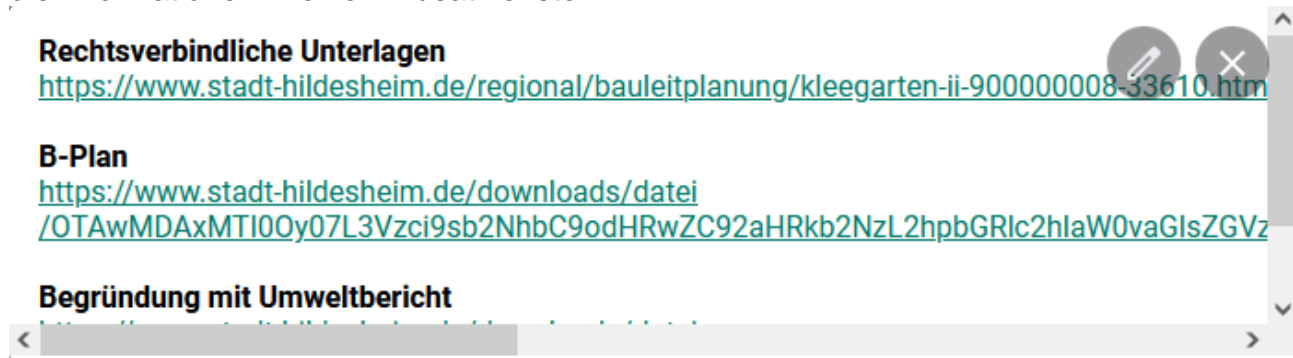
kann von einem zum anderen Wegpunkt mit dieser Zeichenkette navigiert werden.

Ist die Zeichenkette in keinem Wegpunkt enthalten, erscheint das Textfeld rot



Tipps zur Benutzung

Durch Auswahl des Wegpunktes zum Bebauungsbereichs durch Einfachklick erscheinen die Informationen in einem Zusatzfenster:



The screenshot shows a scrollable list of links. At the top right, there are two circular icons: one with a pencil and one with an 'X'. The list contains three items:

- Rechtsverbindliche Unterlagen**
<https://www.stadt-hildesheim.de/regional/bauleitplanung/kleegarten-ii-900000008-33610.htm>
- B-Plan**
<https://www.stadt-hildesheim.de/downloads/datei/OTAwMDAxMTI0Oy07L3Vzci9sb2NhbC9odHRwZC92aHRkb2NzL2hpbGRlc2hlaW0vaGlzZGVz>
- Begründung mit Umweltbericht**

At the bottom of the list, there is a horizontal scrollbar with left and right arrow buttons.

Die Links sollten am besten mit Rechtsklick in einem neuen Tab geöffnet werden. Dies vermeidet Probleme mit der Darstellung.